

คู่มือปฏิบัติการงานการจัดซื้อจัดจ้าง



องค์การบริหารส่วนตำบลวังโรงใหญ่
อำเภอสีคิ้ว จังหวัดนครราชสีมา

คำนำ

คู่มือปฏิบัติงานการจัดซื้อจัดจ้างฉบับนี้จัดทำขึ้นเพื่อการปฏิบัติงานเกี่ยวกับการจัดซื้อจัดจ้างภาครัฐด้วยวิธีการทางอิเล็กทรอนิกส์ (e-GP) โดยดำเนินการให้สอดคล้องกับพระราชบัญญัติการจัดซื้อจัดจ้างและการบริหารพัสดุภาครัฐ พ.ศ. ๒๕๖๐ และระเบียบกระทรวงการคลังว่าด้วยการจัดซื้อจัดจ้างและการบริหารพัสดุภาครัฐ พ.ศ. ๒๕๖๐ และกฎกระทรวงซึ่งมีข้อมูลปฏิบัติงานดังกล่าวนี้ ผู้จัดทำรวบรวมขั้นตอนให้เป็นระบบเพื่อให้เจ้าหน้าที่ผู้ปฏิบัติงานด้านพัสดุ มีความรู้ความเข้าใจแนวทางขั้นตอนและกระบวนการทำงานการจัดซื้อจัดจ้างอย่างถูกต้องตามระเบียบที่เกี่ยวข้องอย่างมีประสิทธิภาพในการปฏิบัติงานดียิ่งขึ้นไป

ผู้จัดทำ

นายวัลลภ จอมเกาะ

ตำแหน่ง จพง.พัสดุชำนาญงาน

สารบัญ

	หน้า
การจัดซื้อจัดจ้าง	๑
วัตถุประสงค์	๑
ขอบเขตของงาน	๑
คำจำกัดความ	๑
ขั้นตอนการปฏิบัติงานการจัดซื้อ/จัดจ้าง	๑
Flow Chart การปฏิบัติงาน	๒
แบบฟอร์มที่ใช้	๓
เอกสาร/หลักฐานอ้างอิง	๓
สรุปมาตรฐานกระบวนการ	๔
Flow Chart จัดซื้อจัดจ้างโดยวิธีเฉพาะเจาะจง	๖
Flow Chart จัดซื้อจัดจ้างโดยวิธีประกวดราคาอิเล็กทรอนิกส์	๗
Flow Chart การจัดทำแผนการจัดซื้อจัดจ้าง	๙

การจัดซื้อ/จัดจ้าง

๑. ชื่องาน

การจัดหาพัสดุโดยการจัดซื้อจัดจ้าง

๒. วัตถุประสงค์

เพื่อให้การจัดหาพัสดุทันตามกำหนดเวลาที่ต้องการใช้และดำเนินการการจัดซื้อจัดจ้างถูกต้องตามระเบียบกระทรวงการคลังว่าด้วยการจัดซื้อจัดจ้างและการบริหารพัสดุภาครัฐ พ.ศ. ๒๕๖๐

๓. ขอบเขตของงาน

งานจัดซื้อจัดจ้างตามพระราชบัญญัติ การจัดซื้อจัดจ้างและการบริหารพัสดุภาครัฐ พ.ศ. ๒๕๖๐ และระเบียบกระทรวงการคลังว่าด้วยการจัดซื้อจัดจ้างและการบริหารพัสดุภาครัฐ พ.ศ. ๒๕๖๐ และกฎกระทรวงที่เกี่ยวข้อง

๔. คำจำกัดความ

การจัดซื้อจัดจ้าง หมายความว่า การดำเนินการเพื่อให้ได้มาซึ่งพัสดุ การซื้อ จ้าง เช่า แลกเปลี่ยน หรือโดยนิติกรรมอื่นตามที่กำหนดในกฎกระทรวง

พัสดุ หมายความว่า สินค้า งานบริการ งานก่อสร้าง งานจ้างที่ปรึกษาและงานจ้างออกแบบ หรือควบคุมงานก่อสร้าง รวมทั้งการดำเนินการอื่นตามที่กำหนดในกฎกระทรวง

เจ้าหน้าที่ หมายความว่า ผู้มีหน้าที่เกี่ยวกับการจัดซื้อจัดจ้างหรือการบริหารพัสดุ หรือผู้ที่ได้รับมอบหมายจากผู้มีอำนาจให้ปฏิบัติหน้าที่เกี่ยวกับการจัดซื้อจัดจ้างหรือการบริหารพัสดุของหน่วยงานของรัฐ

๕. ขั้นตอนการปฏิบัติงานการจัดซื้อจัดจ้าง

๕.๑ สำรวจความต้องการใช้พัสดุขององค์การบริหารส่วนตำบลวังโรงใหญ่

๕.๒ วางแผนกำหนดเวลา ตรวจสอบงบประมาณที่ใช้ดำเนินการ

๕.๓ ตรวจสอบเกณฑ์คุณลักษณะและแบบรูปรายการของพัสดุที่ต้องการจัดซื้อจัดจ้าง

๕.๔ จัดทำรายงานขอซื้อ/จ้าง เสนอขอความเห็นชอบนายกองค์การบริหารส่วนตำบล
วังโรงใหญ่

๕.๕ ดำเนินการจัดซื้อ/จัดจ้างตามวิธีการที่ได้รับความเห็นชอบ/จัดทำ e-GP

๕.๖ จัดทำสัญญาหรือข้อตกลง/สร้างข้อมูลหลักผู้ขาย/จัดทำใบ PO

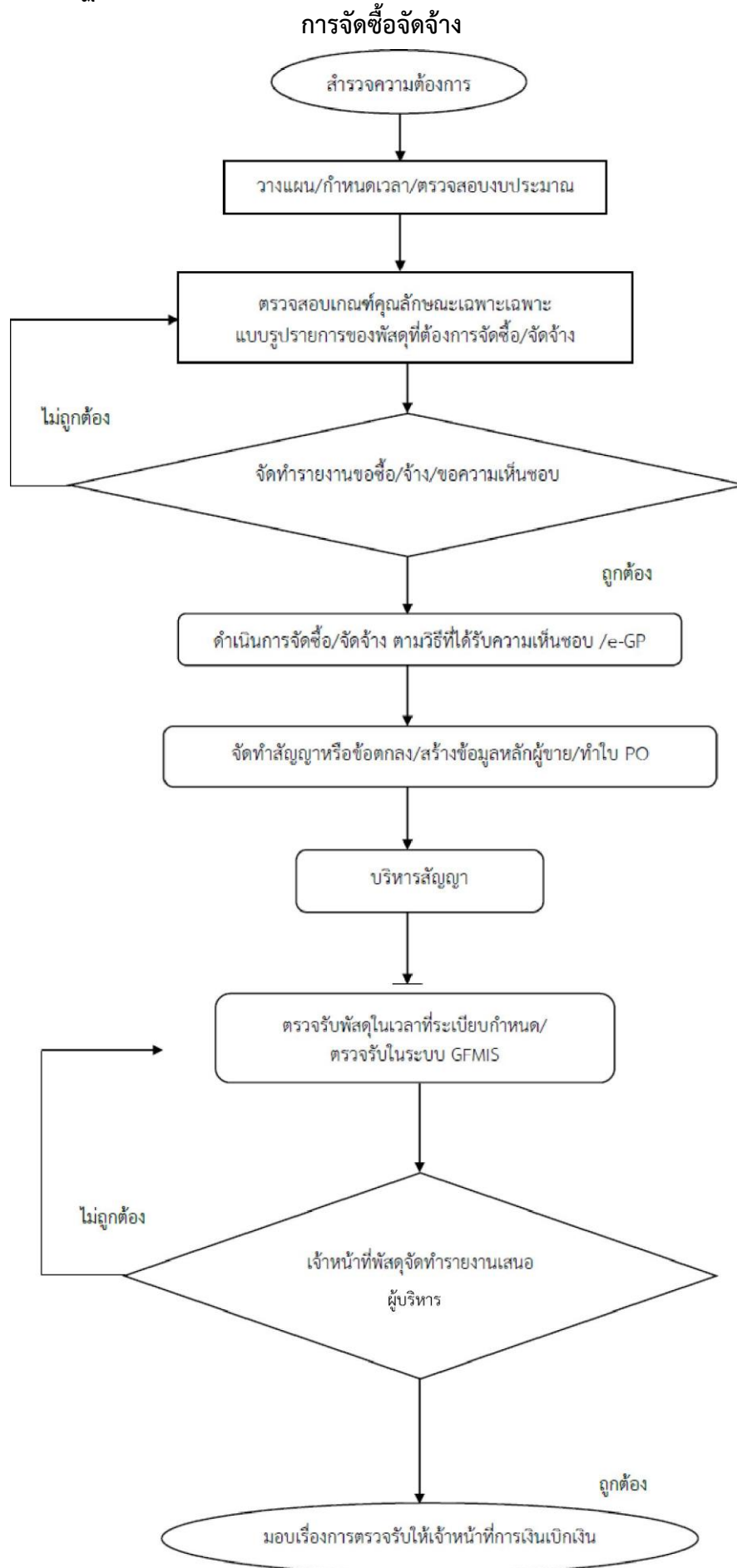
๕.๗ บริหารสัญญา

๕.๘ ตรวจสอบพัสดุภายในเวลาที่ระเบียบฯ กำหนด/ตรวจรับในระบบ GFMS

๕.๙ จัดทำรายงานเสนอนายกองค์การบริหารส่วนตำบลวังโรงใหญ่เพื่อทราบผล
การพิจารณา

๕.๑๐ มอบเรื่องการตรวจรับให้เจ้าหน้าที่การเงินเบิกเงินเพื่อจ่ายผู้ขาย/ผู้รับจ้าง

๖. Flow Chart การปฏิบัติงาน



๗. แบบฟอร์มที่ใช้

๗.๑ แบบฟอร์มการจัดซื้อ/จัดจ้าง

๗.๒ เกณฑ์คุณลักษณะ/แบบรูปรายการ

๘. เอกสาร/หลักฐานอ้างอิง

๘.๑ ระเบียบการเบิกจ่ายเงินจากคลัง การเก็บรักษาเงินและการนำเงินส่งคลัง พ.ศ. ๒๕๕๑

๘.๒ พระราชบัญญัติการจัดซื้อจัดจ้างและการบริหารพัสดุภาครัฐ พ.ศ. ๒๕๖๐

๘.๓ ระเบียบกระทรวงการคลังว่าด้วยการจัดซื้อจัดจ้างและการบริหารพัสดุภาครัฐ พ.ศ. ๒๕๖๐

๘.๔ กฎกระทรวง

๘.๕ มติคณะรัฐมนตรีที่เกี่ยวข้อง

๘.๖ คู่มือระบบจัดซื้อจัดจ้างภาครัฐด้วยระบบอิเล็กทรอนิกส์ (e-Government Procurement : e-GP)

๙. สรุปมาตรฐานกระบวนการ

ชื่องาน : การจัดซื้อ/จัดจ้าง		ส่วนราชการ	รหัสเอกสาร		
มาตรฐานคุณภาพงาน : เพื่อให้การจัดหาพัสดุทันตามกำหนดเวลาที่ต้องการใช้และดำเนินการจัดซื้อจัดจ้าง ถูกต้องตามระเบียบ					
ตัวชี้วัดที่สำคัญของกระบวนการ : ร้อยละการปฏิบัติที่ถูกต้องของขั้นตอนการจัดหาพัสดุและถูกต้องตามระเบียบ					
ลำดับที่	ผังขั้นตอนการดำเนินงาน	รายละเอียดงาน	ระยะดำเนินการ	ผู้รับผิดชอบ	หมายเหตุ
๑	<pre> graph TD A[] --> B[] B --> C[] C --> D{ } D -- No --> C D -- Yes --> E[] style A fill:none,stroke:none style B fill:none,stroke:none style C fill:none,stroke:none style D fill:none,stroke:none style E fill:none,stroke:none </pre>	สำรวจความต้องการใช้พัสดุขององค์การบริหารส่วนตำบลวังโรงใหญ่	๕ วันทำการ	เจ้าหน้าที่	ระยะเวลาอาจเปลี่ยนแปลงได้ ตามความเหมาะสม และปริมาณงานที่ได้รับ
๒		วางแผน กำหนดเวลา ตรวจสอบงบประมาณที่จะใช้ดำเนินการ	๓ วันทำการ	เจ้าหน้าที่	
๓		ตรวจสอบเกณฑ์คุณลักษณะแบบรูปรายการ	๒ วันทำการ	เจ้าหน้าที่	
๔		จัดทำรายงานขอซื้อ/จ้าง เสนอขอความเห็นชอบของนายกองค์การบริหารส่วนตำบลวังโรงใหญ่	๑ วันทำการ	เจ้าหน้าที่	
๕		ดำเนินการจัดซื้อ/จัดจ้าง ตามวิธีการที่ได้รับความเห็นชอบเพื่อจัดทำ e-GP	ตามวิธีการซื้อ/จ้าง	เจ้าหน้าที่	
เอกสารอ้างอิง					
๑.พระราชบัญญัติ การจัดซื้อจัดจ้างและการบริหารพัสดุภาครัฐ พ.ศ. ๒๕๖๐					
๒. ระเบียบกระทรวงการคลังว่าด้วยการจัดซื้อจัดจ้างและการบริหารพัสดุภาครัฐ พ.ศ. ๒๕๖๐					
๓. กฎกระทรวง					

ชื่องาน : การจัดซื้อ/จัดจ้าง ส่วนราชการ รหัสเอกสาร

มาตรฐานคุณภาพงาน : เพื่อให้การจัดหาพัสดุทันตามกำหนดเวลาที่ต้องการใช้และดำเนินการจัดซื้อจัดจ้าง ถูกต้องตามระเบียบ

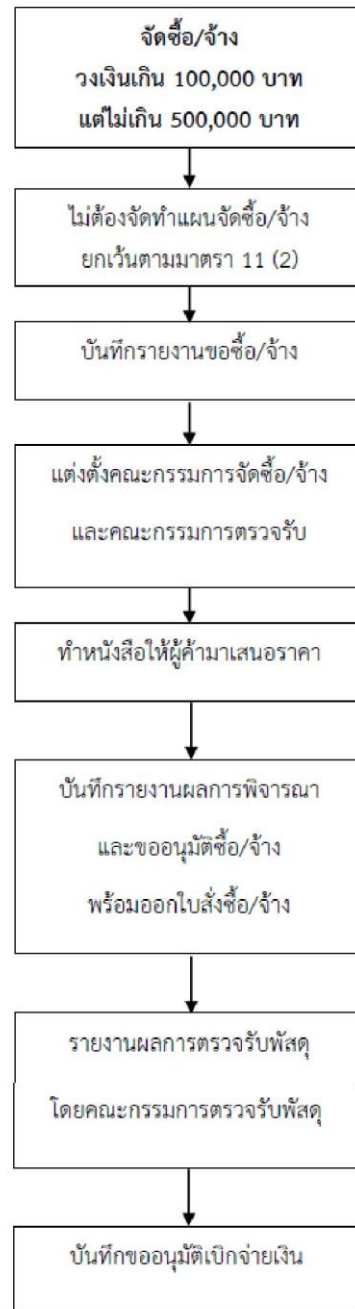
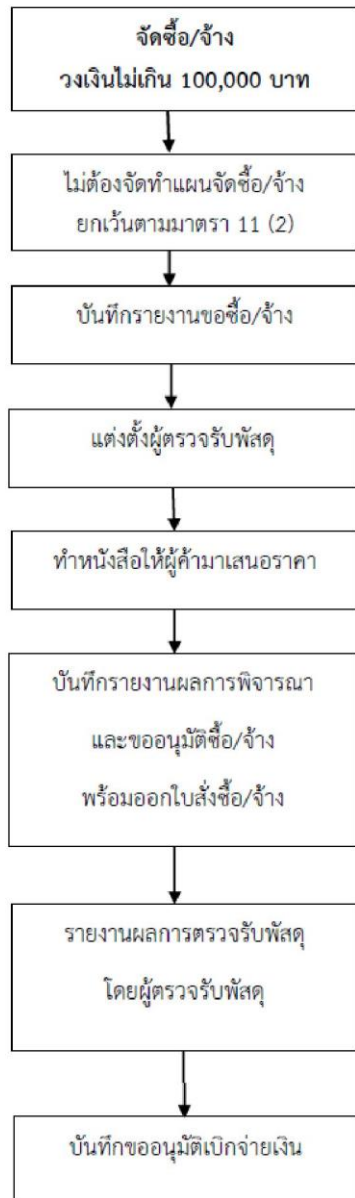
ตัวชี้วัดที่สำคัญของกระบวนการ : ร้อยละการปฏิบัติที่ถูกต้องของขั้นตอนการจัดหาพัสดุและถูกต้องตามระเบียบ

ลำดับที่	ผังขั้นตอนการดำเนินงาน	รายละเอียดงาน	ระยะดำเนินการ	ผู้รับผิดชอบ	หมายเหตุ
๖		จัดทำสัญญาหรือข้อตกลง/สร้างข้อมูลหลักผู้ขาย/ทำใบ PO	ภายใน ๗ วัน	เจ้าหน้าที่/ผู้ขาย-ผู้รับจ้าง	ระยะเวลาอาจเปลี่ยนแปลงได้
๗		บริหารสัญญา	ตามข้อกำหนดในสัญญา	เจ้าหน้าที่/คณะกรรมการฯ	ตามความเหมาะสมและปริมาณงานที่ได้รับ
๘		ตรวจรับพัสดุภายในเวลาที่ระเบียบฯ กำหนด/ตรวจรับในระบบ GFMIS	ตามข้อกำหนดในสัญญา	เจ้าหน้าที่/คณะกรรมการ	
๙		จัดทำรายงานเสนอนายกองค์การบริหารส่วนตำบลวังโรงใหญ่	๑ วัน	นายก อบต.	
๑๐		มอบเอกสารการจัดซื้อจัดจ้างให้เจ้าหน้าที่การเงินเบิกเงินเพื่อจ่ายผู้ขาย/ผู้รับจ้าง	๑ วัน	เจ้าหน้าที่/เจ้าหน้าที่การเงิน	

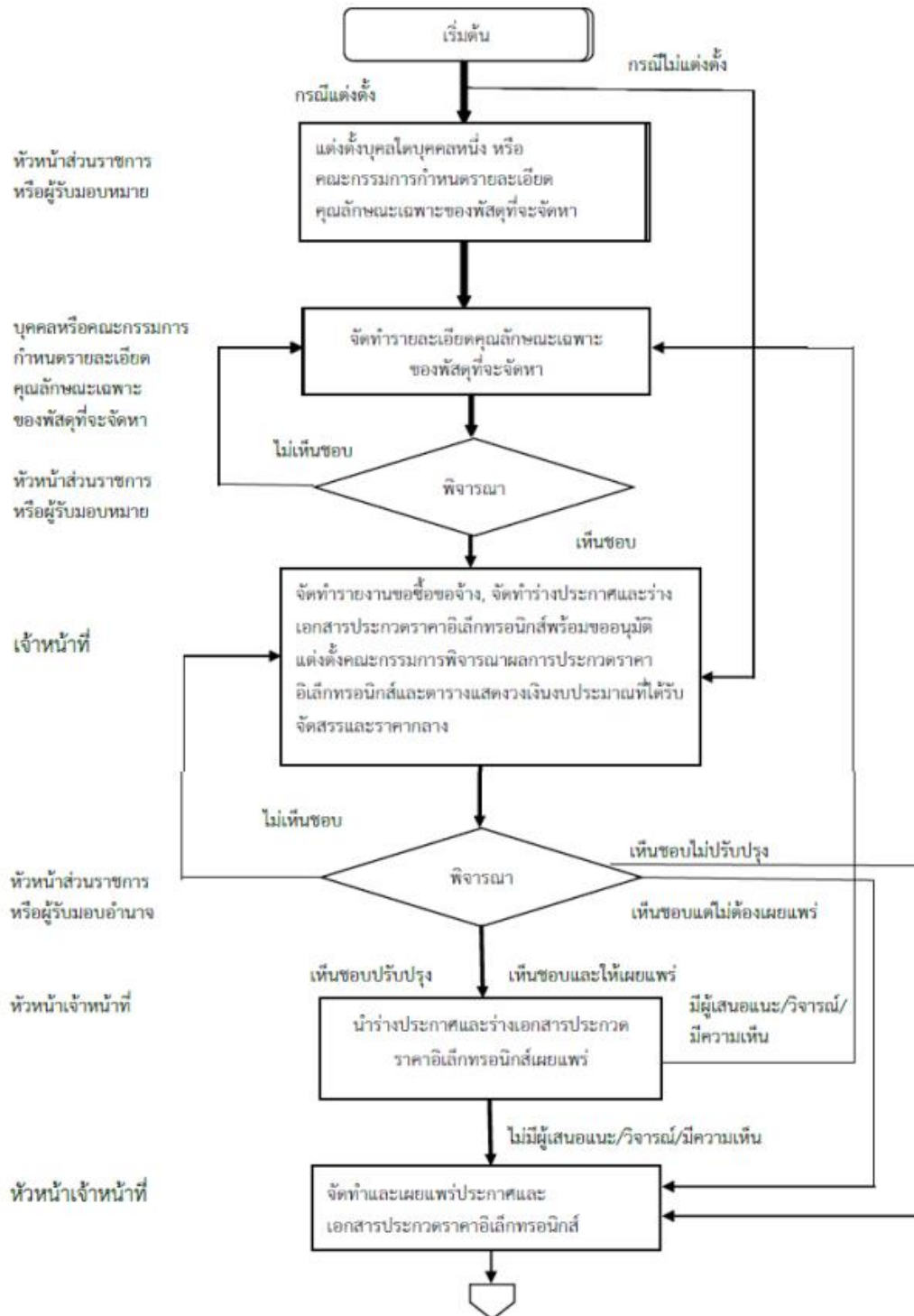
เอกสารอ้างอิง

- พระราชบัญญัติ การจัดซื้อจัดจ้างและการบริหารพัสดุภาครัฐ พ.ศ. ๒๕๖๐
- ระเบียบกระทรวงการคลังว่าด้วยการจัดซื้อจัดจ้างและการบริหารพัสดุภาครัฐ พ.ศ. ๒๕๖๐
- กฎกระทรวง

Flow Chart จัดซื้อจัดจ้างโดยวิธีเฉพาะเจาะจง



Flow Chart จัดซื้อจัดจ้างโดยวิธีประกวดราคาอิเล็กทรอนิกส์ (Electronic Bidding : e-bidding)



Flow Chart จัดซื้อจัดจ้างโดยวิธีประกวดราคาอิเล็กทรอนิกส์ (Electronic Bidding : e-bidding)

